

## 质量测试仪 PB-Q<sup>ONE</sup>

### 功能

**PB-QONE**是一种用于全面评估PROFIBUS通信质量的工具。使用所提供的适配器，可以无影响地连接到PROFIBUS网络中。该工具方便使用，自动评估网络状态并清晰显示测量结果，可以可靠地评估网络中物理层和逻辑传输质量的状态。此外，PB-QONE还提供拓扑结构功能。

### 检测结果

在概览中，所有总线设备都以设备实时列表的形式显示，包括地址和详细信息。每个设备的底色（绿色、黄色、红色）代表每个设备的通信状态。对于物理信号和通信评估的结果也会清楚地显示出来。

### 质量参数

PROFIBUS采用差分电压信号机制，将逻辑报文数据传输到A线和B线。差分电压的水平以及这些信号的形状分别是物理传输质量和信号质量的指标。因此，网络中每个设备的质量值都会显示在柱状图上。

### 报文模式

在报文模式下有更多的分析可能性。通过多种过滤和触发项，可以根据异常报文或数据内容对报文进行评估分析。

### 拓扑扫描

该设备提供全自动、无影响拓扑扫描工具，可在生产过程中执行这一操作。因此，PB-QONE可以形成所有设备的真实布线拓扑图，甚至可以识别中继器、测量点和设备间的电缆长度。

### 技术参数

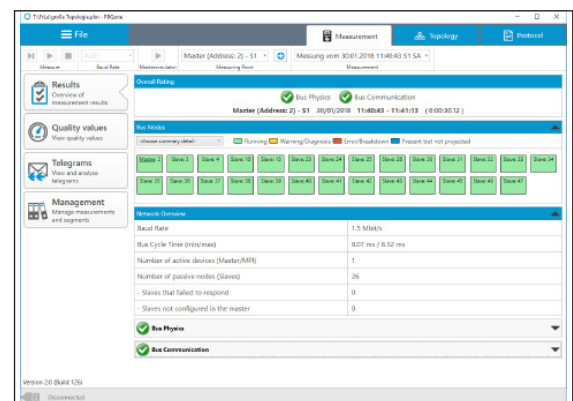
- PROFIBUS 端口: 9 针 D-SUB 连接器
- USB: USB 2.0
- 波特率: 9,6 kBit/s ~ 12 MBit/s
- 供电电源: 500mA 通过 USB供电
- 尺寸 (H x W x D): 60 x 117 x 35 mm
- 防护等级: IP20
- 运行温度: 0 °C ~ +50 °C
- 存储温度: -20 °C ~ +70 °C
- 合格证明: CE

### 标准配置

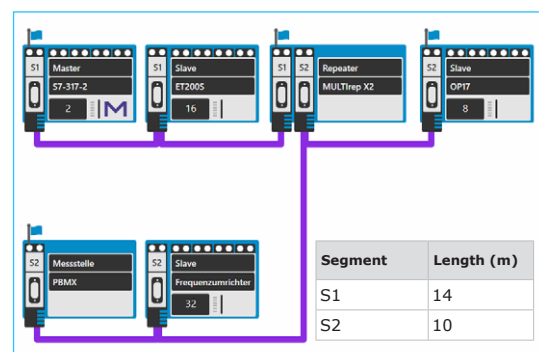
- PROFIBUS 检测仪 PB-Q<sup>ONE</sup>
- DB9适配器线缆
- USB 线缆 (3 m)
- 带有操作软件 "Indu-Sol Suite "和设备手册的光盘
- 装载箱



PB-Q<sup>ONE</sup>



质量参数



拓扑图